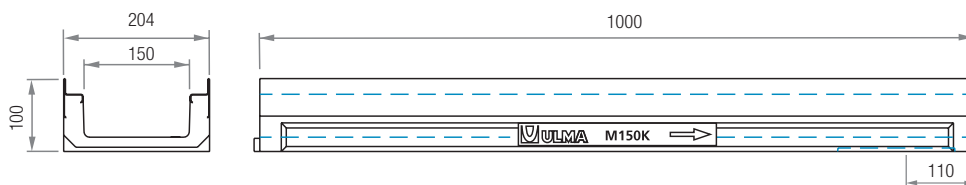
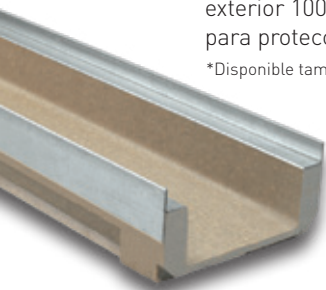


# M150K

PARA CLASE DE CARGA  
**HASTA C250**  
Según NORMA EN-1433

Canal de Hormigón Polímero tipo ULMA, modelo M150K, ancho exterior 204mm, ancho interior 150mm y altura exterior 100mm, para recogida de aguas pluviales, en módulos de 1 ML de longitud, perfiles de acero galvanizado\* para protección lateral, sistema de fijación de 2 tornillos por ML.

\*Disponible también con perfil inoxidable.



Código canal	Longitud (mm)	Altura total (mm)	Ancho canal (mm)		Ø Diám. Salida* (mm)		Sección hidráulica (cm <sup>2</sup> )	Unidades (x pallet)
			Exterior	Interior	Vert.	Horiz.		
M150K	1000	100	204	150	160	-	89	60

\* Salidas verticales exclusivamente bajo pedido.

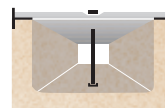


## REJILLAS

Material	Diseño	Clase carga	Código	Long. (mm)	Ancho (mm)	Abertura (mm)	Uds. (x ml)
FUNDICIÓN	NERVADA	C250	FNX150KCCM	500	195	14	2
AC. GALVANIZADO	PERFORADA	A15	GP150KCA	1000	195	Ø5	1
	ENTRAMADA ANTITACÓN	B125	GEHX150KCB	1000	195	30x10	1
INOXIDABLE	PERFORADA	A15	IP150KCA	1000	195	Ø5	1
	ENTRAMADA	B125	IEX150KCB	1000	195	30x20	1

## SISTEMA DE FIJACIÓN

CON TORNILLO A LA BASE DEL CANAL. Dos tornillos por metro lineal.



## ARQUETA Y ACCESORIOS

ASELF200K

Código	Longitud (mm)	Altura (mm)	Ancho (mm)	Salidas Laterales (mm)	Salida Frontal (mm)	Nº cuerpos arqueta	Cestillo Galvanizado
ASELF200K	500	400	204	160/200	160	1	CSELF200

TAPA	
Código	Tipo
T150MKC	CIEGA

CESTILLO	
Código	
CSELF200	

