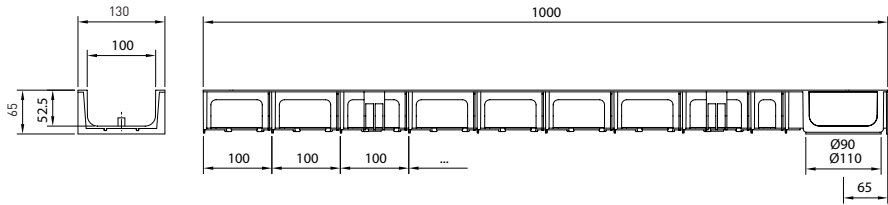
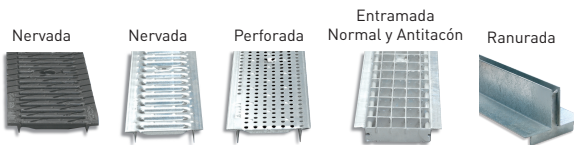


HYDROMINI



Código canal	Longitud (mm)	Altura Total (mm)	Ancho canal		Diám. Salida		Sección hidráulica (cm ²)	Unidades (x pallet)
			Exterior	Interior	Vert.	Horiz.		
925300	1000	65	130	100	90-110	Conexión a 90° [1]	51	204

[1] Cada canal dispone de dos entradas laterales con sistema de conexión mediante machihembrado, para crear cruces de 2, 3 y 4 canales, así como ángulos a 90°.

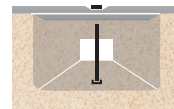


REJILLAS

Material	Diseño	Clase carga	Código	Long. (mm)	Ancho (mm)	Espesor (mm)	Uds. (x ml)
FUNDICIÓN	NERVADA	B 125	FNX100UCBM	500	130	6	2
	NERVADA	C 250	FNX100UCCM	500	130	6	2
AC. GALVANIZADO	NERVADA	A 15	GN100UCA	1000	130	3	1
	PERFORADA	A 15	GP100UCA	1000	130	3	1
	ENTRAMADA	B 125	GEX100UCB33	1000	130	2	1
	ENTRAMADA ANTITACÓN	B 125	GEHX100UCB	1000	130	2	1
	RANURADA	C 250	GR100UOC	1000	130	70	1
	RANURADA DOBLE	C 250	GDR100UOC	1000	130	70	1
INOXIDABLE	NERVADA	A 15	IN100UCA	1000	130	3	1
	PERFORADA	A 15	IP100UCA	1000	130	3	1
	ENTRAMADA	B 125	IEX100UCB	1000	130	3	1

SISTEMA DE FIJACIÓN

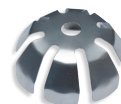
CON TORNILLO A LA BASE DEL CANAL. Dos tornillos por metro lineal.



TAPAS



Código	Tipo	Diámetro (mm)
TH100H65C	CIEGA	-



FILTRO DE HOJAS
Código
FS90

