



# TAMPA ENCHIMENTO - TIPO NR

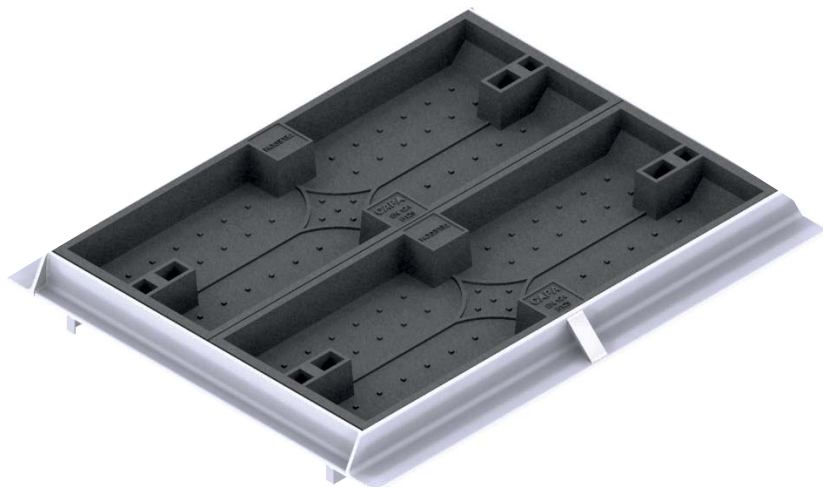
# B125



## DESCRIÇÃO

Dispositivo composto por 2, 4 ou 5 tampas para caixas de visita rectangulares do tipo NR1, NR2 e NR3 respectivamente;

Cada tampa é munida de duas pegas para elevação compatível com as chaves de manobra das principais operadoras.



Ref	Modelo	A1 x A2	H	O1 x O2	Rebaixo U.	N.º Tampas	Classe
921501	NR1	870 x 720	60 (110)	750x600	50	2	B125
921502	Nr2	1320 x 870	60 (110)	1200x750	50	4	B125
921503	Nr3	1620 x 870	60 (110)	1500x750	50	5	B125

## DESENHOS

### CARACTERÍSTICAS:

- Tampas rectangulares rebaixadas em fundição de grafite esferoidal (dúctil), segundo EN-GJS-500-7, EN 1563:1997;
- Aro em aço laminado mecanosoldado, com pintura a tinta de zinco\*;
- Pegas laterais para deslocação das tampas;
- Pintura negra de protecção;
- Conforme NP EN 124:1995, classe B125.

\*em opção submetido à galvanização a quente por submersão segundo EN 1461

### LOCAL DE INSTALAÇÃO:

- Passeios, zonas para peões, jardins e comparáveis, parques de estacionamento para viaturas ligeiras.

