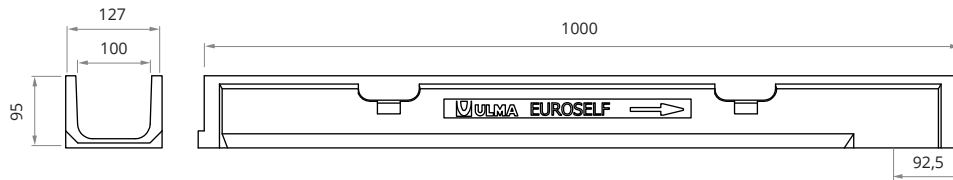


Para a Classe de carga: C250 de acordo com a NORMA EN-1433

EUROSELF



Canal de concreto/betão polímero tipo ULMA, modelo EUROSELF, largura exterior 127mm, largura interior 100mm e altura exterior 95mm, para coleta de águas pluviais, em módulos de 1 ML de comprimento, cancela de segurança e parafusos correspondentes.



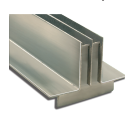
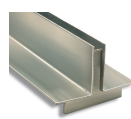
CANAIS

Código canal	Comprimento mm	Altura total mm	Largura do canal mm		Ø Diâm. Saída* mm		Seção hidráulica cm ²	Peças x pallet	Peso Kg	Qref l/s
			Exterior	Interior	Vert.	Horiz.				
EUROSELF	1000	95	127	100	110	-	80	120	6,9	2,7

* Saídas verticais sob pedido.

GRELHAS

Nervurada Ranhurada Ranhurada dupla



Material	Desenho	Classe de carga	Código	Comprim. mm	Largura mm	Espessura mm	Abertura mm	Peso Kg	Área de captação cm ² /ml
GALVANIZADA	NERVURADA*	A15	GN100UCA	1000	130	3	8	1,1	268
	RANHURADA*	C250	GR100UOC	1000	130	70	15	4,8	150
	RANHURADA DUPLA*	C250	GDR100UOC	1000	130	70	2 x 12	5,5	240

*Gama disponível em aço inoxidável, ver desenho

** Informações adicionais sobre módulos de manutenção na pag. 149

SISTEMA DE FIXAÇÃO

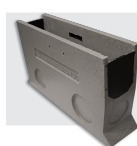
Por pressão ou clique



Código	Peças ml
(1)	(1)
(2)	(2)
(2)	(2)

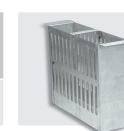
(1) Por pressão, sem parafusos.
(2) Apoiada

CAIXA



Código	Comprimento mm	Altura mm	Largura mm	Saída Lateral Ø mm	Saída Frontal Ø mm	Nº elementos caixa	Peso Kg
AEURO100	500	300	130	90/110	90	1	14,4

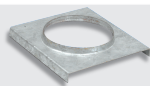
CESTO



Código
CEURO100

TAMPA ABERTA

Código	Ø Diâmetro mm
TEURO100A	90



TAMPA FECHADA

Código
TEURO100C

