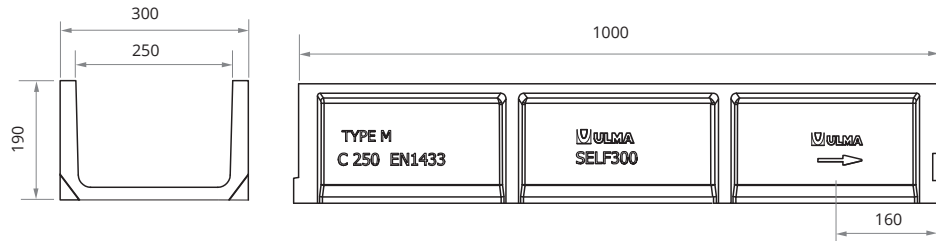


Para a Classe de carga: C250 de acordo com a NORMA EN-1433

SELF300



Canal de concreto/betão polímero tipo ULMA, modelo SELF300, largura exterior 300mm, largura interior 250mm e altura exterior 190mm, para coleta de águas pluviais, em módulos de 1 ML de comprimento, cancela de segurança CS250 e parafusos correspondentes.



CANAIS

Código canal	Comprimento mm	Altura total mm	Largura do canal mm		Ø Diâm. Saída* mm		Seção hidráulica cm ²	Peças x pallet	Peso Kg	Qref l/s
			Exterior	Interior	Vert.	Horiz.				
SELF300	1000	190	300	250	200	-	407	35	26,1	22,5

* Saídas verticais sob pedido.

GRELHAS



Material	Desenho	Classe de carga	Código	Comprim. mm	Largura mm	Espessura mm	Abertura mm	Peso Kg	Área de captação cm ² /ml
FUNDIÇÃO	NERVURADA	B125	FNX250UCBM	500	300	6	13,2	8,4	1049
	NERVURADA	C250	FNX250UCCM	500	300	6	14	10,5	1004
GALVANIZADA	ENTRAMADA*	B125	GEX250UCB	1000	300	3	30 x 20	12,3	1993

*Gama disponível em aço inoxidável, ver desenho

SISTEMA DE FIXAÇÃO

Mediante cancela e dois parafusos



Código	Peças ml
TEF1070 + CS250	2 + 2
TEF1070 + CS250	2 + 2
TEF1070 + CS250	2 + 2

CAIXA



Código	Comprimento mm	Altura mm	Largura mm	Saída Lateral Ø mm	Saída Frontal Ø mm	Nº elementos caixa	Peso Kg
AU250	500	375	310	160/200	-	1	36,5
AU250S + A250B	500	725*	310	160/200	-	2	62,7

*Possibilidade de aumentar a altura incorporando um elemento intermediário.

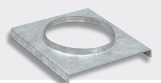
CESTO

Código**
C250

** Aplicável apenas no caso de instalar 2 peças de caixa.

TAMPA ABERTA

Código	Ø mm
TSELF300A	160



TAMPA FECHADA

Código
TSELF300C

