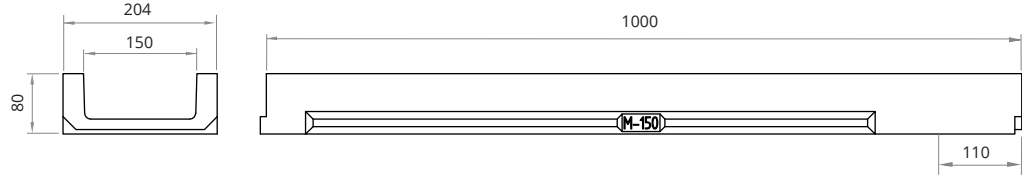


Para a Classe de carga: C250 de acordo com a NORMA EN-1433

M150



Canal de concreto/betão polímero tipo ULMA, modelo M150, largura exterior 204mm, largura interior 150mm e altura exterior 80mm, para coleta de águas pluviais, em módulos de 1 ML de comprimento, sistema de fixação de 2 parafusos por ML.



CANAIS

Código canal	Comprimento mm	Altura total mm	Largura do canal mm		Ø Diâm. Saída* mm		Seção hidráulica cm ²	Peças x pallet	Peso Kg	Qref l/s
			Exterior	Interior	Vert.	Horiz.				
M150	1000	80	204	150	160	-	89	72	15,5	2,5

* Saídas verticais sob pedido.

GRELHAS



Material	Desenho	Classe de carga	Código	Comprim. mm	Largura mm	Espessura mm	Abertura mm	Peso Kg	Área de captação cm ² /ml	SISTEMA DE FIXAÇÃO	
										Código	Peças ml
FUNDIÇÃO	NERVURADA	B125	FNX150UCBM	500	200	6	13,75	4,0	683	TEF865	2
	NERVURADA	C250	FNX150UCCM	500	200	5	13,75	4,4	683	TEF865	2
GALVANIZADA	NERVURADA*	A15	GN150UCA	1000	200	3	8	3,4	392	(1) TNPC870	2
	PERFURADA	A15	GP150UCA	1000	200	3	Ø5	4,2	196	TNPC870	2
	ENTRAMADA*	B125	GEX150UCB33	1000	200	2	30 x 30	5,0	1254	TEF860	2
	ENTRAMADA ANTI-TACÃO*	B125	GEHX150UCB	1000	200	2	30 x 10	6,2	1116	TEF860	2
INOXIDÁVEL	PERFURADA	A15	IP150UCA	1000	200	3	Ø5	4,4	643	TXNPC870	2

*Gama disponível em aço inoxidável, ver desenho

(1) Por pressão, sem parafusos.

TAMPA FECHADA

Código	
T150MC	

