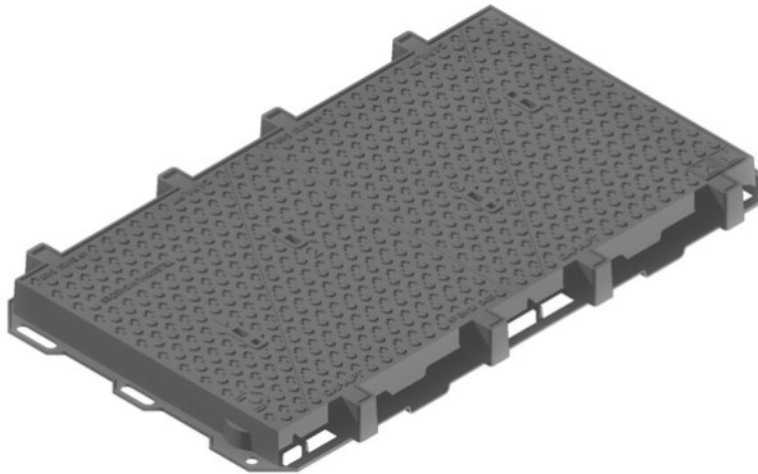
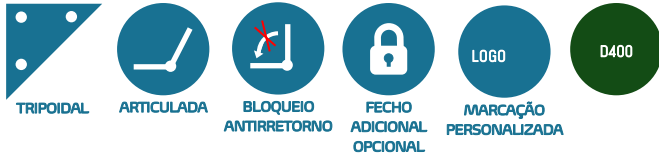


# NR

## articulada



### dimensões

ref.	modelo	A1 x A2	O1 x O2	H	nº tampas	classe
920512	NR 2	1340 x 970	1200 x 750	140	4	D400
920513	NR 3	1640x932	1500x750	140	4	D400

A1 x A2 - dimensões // O1 x O2 - abertura útil // H - altura

### características

- Tampa em ferro fundido de grafite esferoidal (dúctil), de acordo com EN-GJS-500-7, EN 1563;
- Conforme EN 124-2:2015, classe de carga D400;
- Quatro tampas triangulares articuladas;
- Fecho por bloqueio sucessivo das tampas com opção de fecho na tampa de serviço;
- Bloqueio de segurança aos 90º prevenindo o fecho acidental e extraível na posição vertical;
- Aro em fundição otimizado para chumbar no betão envolvente;
- Relevo superficial antiderrapante;
- Pintura negra de proteção.

### instalação

- Vias de circulação (incluindo ruas para peões), bermas estabilizadas e parques de estacionamento para todo os tipos de veículos rodoviários.

### descrição

Dispositivo de fecho em fundição de grafite esferoidal, concebido para as caixas de visita retangulares, do tipo NR, nas infraestruturas de telecomunicações. Tampas triangulares articuladas, da classe D400, que conciliam a facilidade e segurança na abertura com a estabilidade e silêncio característico das tampas trípodes. Tampas com abertura sequencial encravada, com numeração da abertura/fecho indicada na tampa. Sistema de bloqueio de segurança (antirretorno) aos 90º e possibilidade de extração na posição vertical. O sistema de fecho opcional só será necessário instalar na 1ª tampa. Pegas de içamento concebidas para serem manuseadas com as chaves de manobras das principais operadoras de telecomunicações. Aro monobloco em fundição de grafite esferoidal, de grandes dimensões, otimizado para armar o betão envolvente, assegurando uma longevidade à fundação do dispositivo e a resistência aos esforços de torção. O aro está munido de ilhós para facilitar o manuseamento do dispositivo em obra.

### opcional

- Chave de manobra ref.º 508700



### desenhos

