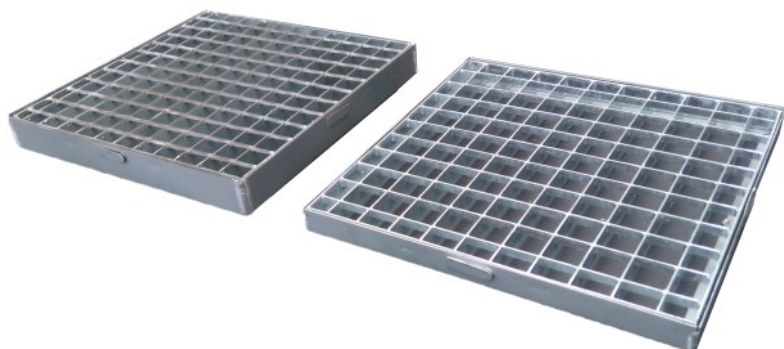


A15



## QUADRICULADA com aro

### descrição

Grelha quadriculada com aro fabricada em barra / barra em aço, galvanizada a quente por imersão. Destinada a drenagem pontual de águas são utilizadas como sumidouros em zonas pedonais e não transitáveis

### opcional

### dimensões

| modelo | ref.      | C      | L   | H   | Classe |
|--------|-----------|--------|-----|-----|--------|
| normal | 502120    | 200    | 200 | 25  | A15    |
|        | 502121    | 250    | 250 | 25  | A15    |
|        | 502122    | 300    | 300 | 25  | A15    |
|        | 502117    | 350    | 350 | 25  | A15    |
|        | 502123    | 400    | 400 | 25  | A15    |
|        | 502118    | 450    | 450 | 25  | A15    |
|        | 502124    | 500    | 500 | 25  | A15    |
|        | 502119    | 550    | 550 | 25  | A15    |
|        | reforçado | 502140 | 350 | 350 | 40     |
| 502141 |           | 450    | 450 | 40  | A15    |
| 501142 |           | 550    | 550 | 40  | A15    |

C - comprimento // L - largura (montante) // H - altura

### características

- Fabricada em barra de aço DD11 (EN10111), galvanizada a quente segundo a EN ISO 1461 para elevada resistência à corrosão de águas pluviais, entre outras;
- Dimensão das ranhuras: 30x30 mm;

### instalação

- Utilizada como dispositivo de fecho em caixas de visita de zonas pedonais.

### desenhos

