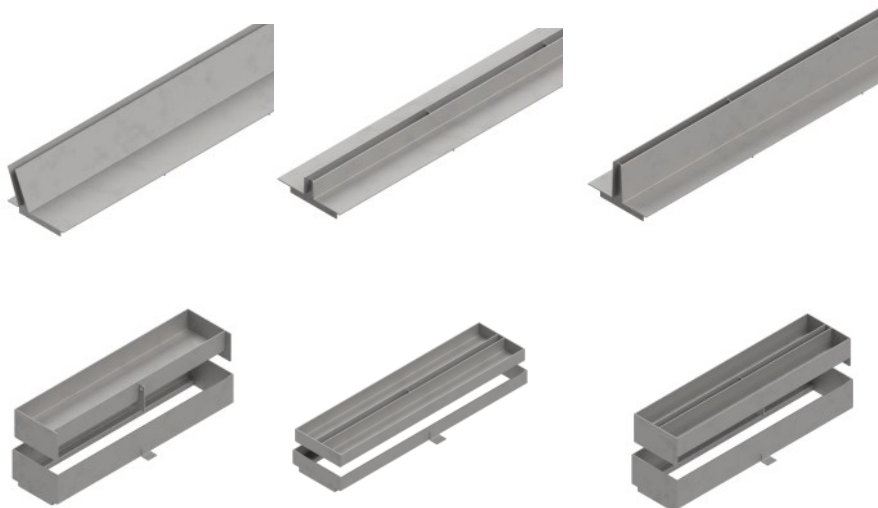


K-Line 100 galva

A15

C250



descrição

Grelha ranhurada em aço galvanizado a quente por imersão. Utilizada em zonas onde se pretende utilizar um dispositivo de recolha de águas superficiais com o mínimo impacto visual possível. Disponível em duas alturas, sendo que a de 30 mm é adequada a zonas com limitação de altura.

opcional

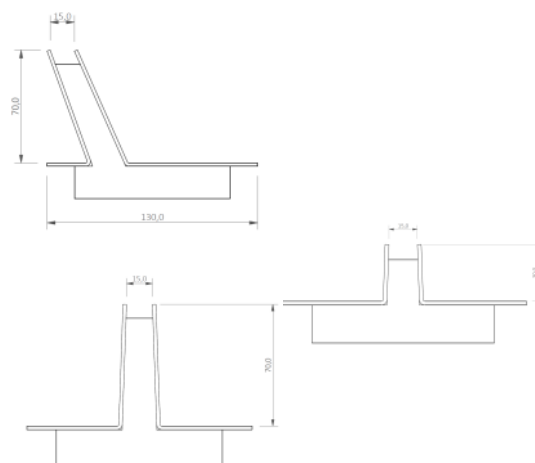
- Podem ser fornecidas opcionalmente em aço inox AISI 304.

dimensões

ref.	tipo	C	L	H	área abs. (cm ² /m)	Classe
5KL.T0.10H3	grelha "T"	1000	130	30	150	A15
5KL.T0.10H7	grelha "T"	1000	130	70	150	C250
5KL.L0.10H7	grelha "L"	1000	130	70	150	C250
5KL.TC0.10H3	caixa "T"	500	130	30	75	A15
5KL.TC0.10H7	caixa "T"	500	130	70	75	C250
5KL.LC0.10H7	caixa "L"	500	180	70	75	C250

C - comprimento // L - largura (montante) // H - altura

desenhos



características

- Fabricada em barra de aço DD11 (EN10111), galvanizada a quente segundo a EN ISO 1461 para elevada resistência à corrosão de águas pluviais, entre outras;
- Dimensão das ranhuras: 15 mm;

instalação

- Utilizada como dispositivo de fecho em caixas de visita de zonas pedonais (A15).
- Zonas de valeta de rua ao longo de lancis que, medida a partir da aresta do lancil, se prolongue no máximo 0,5m na via de circulação e 0,2m do passeio (C250).

